

Maya



nicoline

Descrizione modello / Model Description

Dimensioni / Dimensions

Composizioni consigliate / Suggested compositions

nicoline.it

ITALY - C.da Parchi Calia sn ZI. - 70022 Altamura - BA - Telefono: +39 080 3101487

UNITED STATES - Nicoline Salotti Inc. po box 38783 - Greensboro - NC 27438 - Phone: +1 (336) 259 9881

SINGAPORE - 23 Genting Road #06-01 - Chevalier House Singapore 349481 - Telefono: +65 8168 3354

MAYA



Caratteristiche standard

- Struttura in legno e multistrato.
- Imbottitura in poliuretano espanso ecologico a cellula aperta con densità differenziate.
- Rivestimento in pelle o tessuto con cuscino di seduta removibile.
- Solo per il mercato ITALIA il rivestimento in tessuto è completamente sfoderabile.
- Per rivestimento in pelle, cucitura Cod.01 per seduta e schienale e Cod.03 per bracciolo.
- Cucitura Cod.03 per rivestimento in tessuto.
- Rete elettrosaldata con materasso in poliuretano espanso h 16.
- Per tutte le versioni i braccioli hanno un sistema a baionetta e sono removibili.
- Fibbia bracciolo in metallo Canna di fucile (Cod.CF).
- Piede in metallo Bronzo anticato (Cod.52).
- Meccanismo con ruote che permette lo spostamento del divano in maniera agevole.

Caratteristiche optional su richiesta senza maggiorazione

- Nessuna maggiorazione per abbinamento della sola fascia bracciolo in pelle, la stessa non è realizzabile in tessuto.

Caratteristiche optional su richiesta con maggiorazione

- Per il multi rivestimento il prezzo va incrementato del 7%. Per maggiori dettagli fare riferimento al paragrafo "NOTE" posto nelle prime pagine del listino.
- Materasso in poliuretano espanso h 16 cm e rivestimento sfoderabile con top in memory foam.
- Rivestimento coprirete.

Note

- Disponibile solo nella versione letto.
- I materassi in poliuretano espanso sono soggetti ad un normale restringimento in profondità di circa il 2%.
- Non è possibile applicare altre cuciture.
- Per alcuni tessuti e velluti l'azienda si riserva di applicare la cucitura Cod.00 (vedi immagine).

Standard features

- Frame: wooden structure.
- Padding in eco-friendly open cell polyurethane foam with different densities.
- Covering in leather or fabric. Seat cushions covering removable.
- For coverings in leather, stitching type Cod.01 for seat and backrest and stitching type Cod.03 for the armrest.
- Stitching type Cod.03 for fabric coverings.
- Electro-welded bed frame and a 16 cm (6,3") high polyurethane foam mattress.
- Removable arms with a metal sliding connectors system.
- Armrest buckle in Gunmetal (Cod.CF).
- Legs in Antique Bronze (Cod.52).
- Mechanism with wheels that allows the movement of the sofa in an easy way.

Optional features without any upcharge

- No upcharge for combining the armrest band only with leather, the same is not feasible in fabric.

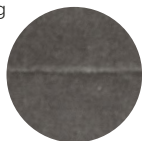
Optional features with upcharge

- 7% upcharge for combined coverings. Please refer to the notes at the beginning of pricelist.
- Polyurethane foam mattress 16 cm (6,3") high and removable cover with memory foam top.
- Bed frame cover.

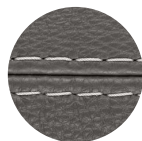
Notes

- Model available in bed version only.
- Polyurethane foam mattresses are subject to normal depth shrinkage of about 2%.
- Other stitching not available.
- For some fabrics and velvets production dept. must apply the stitching Cod.00 (as per picture below).

Cuciture //
Stitching



Cod.00



Cod.01



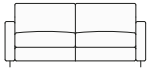
Cod.03

Piede in metallo //
Metal leg

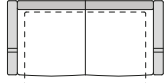


Bronzo Anticato (Cod.52) //
Antique Bronze (Cod.52)

FRONTALE
FRONT



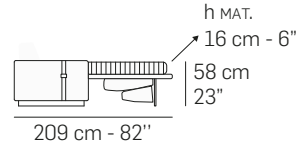
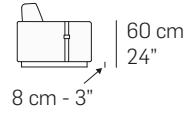
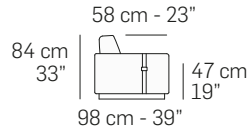
3280



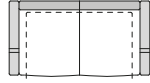
MAT.
cm160x195
63"x77"

206 cm - 81"

LATERALE
DEPTH



3170



MAT.
cm140x195
55"x77"

186 cm - 73"

Scala 1:100
Ratio 1 to 100

Legenda / Legend

- Spalliera / Back Cushions
- Bracciolo / Armrest
- Poggiareni / Kidneyrest
- Seduta / Seat Cushions

Note / Notes

Nicoline si riserva il diritto di apportare in ogni momento modifiche tecniche ed estetiche / Nicoline reserves the right to change, at any time and without prior warning, technical and aesthetic specifications of the articles.